



ที่ นศ ๐๐๓๒.๓๐๔(๐๒)/ฉ.๑๕

โรงพยาบาลพรหมคีรี
ตำบลพรหมโลก อำเภอพรหมคีรี
จังหวัดนครศรีธรรมราช ๘๐๓๒๐

๑๕ ธันวาคม ๒๕๖๓

เรื่อง รายงานผลการดำเนินงานโครงการหมู่บ้านต้นแบบปรับเปลี่ยนพฤติกรรมลดโรค หมู่ที่ ๕
บ้านปลายอวนล่าง ในเขตเทศบาลตำบลพรหมคีรี จังหวัดนครศรีธรรมราช ปี พ.ศ. ๒๕๖๓ (ต่อเนื่อง)

เรียน นายกเทศมนตรีตำบลพรหมคีรี

สิ่งที่ส่งมาด้วย ๑. แบบรายงานผลการดำเนินโครงการหมู่บ้านต้นแบบปรับเปลี่ยนพฤติกรรมลดโรค หมู่ที่ ๕ บ้าน
ปลายอวนล่างในเขตเทศบาลตำบลพรหมคีรี จังหวัดนครศรีธรรมราช ปี พ.ศ. ๒๕๖๓ (ต่อเนื่อง)
ที่ได้รับงบประมาณสนับสนุนฯ จำนวน ๑ ฉบับ

ตามที่กลุ่มงานบริการปฐมภูมิและองค์กรรวมโรงพยาบาลพรหมคีรีได้รับอนุมัติให้ดำเนินการโครงการ
หมู่บ้านต้นแบบปรับเปลี่ยนพฤติกรรมลดโรค หมู่ที่ ๕ บ้านปลายอวนล่างในเขตเทศบาลตำบลพรหมคีรี จังหวัด
นครศรีธรรมราช ปี พ.ศ. ๒๕๖๓ (ต่อเนื่อง) ซึ่งงบประมาณค่าใช้จ่ายตามโครงการเงินบำรุงโรงพยาบาลพรหมคีรี
ได้รับการสนับสนุนจากงบประมาณกองทุนหลักประกันสุขภาพเทศบาลตำบลพรหมคีรี เป็นจำนวนเงิน ๑๘,๒๐๐
บาท (หนึ่งหมื่นแปดพันสองร้อยบาทถ้วน) โดยโอนเข้าเงินบำรุงโรงพยาบาลพรหมคีรี

บัดนี้การดำเนินการตามโครงการดังกล่าวเสร็จสิ้นเป็นที่เรียบร้อยแล้ว ทางกลุ่มงานบริการปฐมภูมิ
และองค์กรรวมโรงพยาบาลพรหมคีรี ขอส่งหลักฐานประกอบการเบิกจ่ายเงินงบประมาณโครงการหมู่บ้านต้นแบบ
ปรับเปลี่ยนพฤติกรรมลดโรค หมู่ที่ ๕ บ้านปลายอวนล่างในเขตเทศบาลตำบลพรหมคีรี จังหวัดนครศรีธรรมราช
ปี พ.ศ. ๒๕๖๓ (ต่อเนื่อง) รวมเป็นเงินทั้งสิ้น ๑๘,๔๙๘ บาท (หนึ่งหมื่นแปดพันสี่ร้อยเก้าสิบแปดบาทถ้วน) แต่ขอ
เบิกจ่ายเงินงบประมาณตามที่ได้รับงบประมาณสนับสนุนจากกองทุนหลักประกันสุขภาพเทศบาลตำบลพรหมคีรี
เป็นเงิน ๑๘,๒๐๐บาท (หนึ่งหมื่นแปดพันสองร้อยบาทถ้วน) รายละเอียดตามสิ่งที่ส่งมาพร้อมนี้ด้วยแล้ว

จึงเรียนมาเพื่อโปรดทราบและพิจารณา

ขอแสดงความนับถือ

(นายเฉลียว ผจญภัย)

ผู้อำนวยการโรงพยาบาลพรหมคีรี

กลุ่มงานกลุ่มงานบริการปฐมภูมิและองค์กรรวมโรงพยาบาลพรหมคีรี

โทร.๐๗๕ - ๓๙๖๑๒๓ ต่อ ๑๓๐

แบบรายงานผลการดำเนินงาน/โครงการ ที่ได้รับงบประมาณสนับสนุนจากกองทุนหลักประกันสุขภาพ
(สำหรับผู้เสนอแผนงาน/โครงการ/กิจกรรม ลงรายละเอียดเมื่อเสร็จสิ้นการดำเนินงาน)

ชื่อแผนงาน/โครงการ/กิจกรรม โครงการหมู่บ้านต้นแบบปรับเปลี่ยนพฤติกรรมลดโรค หมู่ที่ ๕ บ้านปลายอวน
ล่างในเขตเทศบาลตำบลพรหมคีรี จังหวัดนครศรีธรรมราช ปี พ.ศ. ๒๕๖๓ (ต่อเนื่อง)

๑. ผลการดำเนินงาน

โครงการหมู่บ้านต้นแบบปรับเปลี่ยนพฤติกรรมลดโรค หมู่ที่ ๕ บ้านปลายอวนล่างในเขตเทศบาล
ตำบลพรหมคีรี จังหวัดนครศรีธรรมราช ปี พ.ศ. ๒๕๖๓ ได้จัดทำขึ้นตามแผนพัฒนาฯ โดยได้รับงบประมาณจาก
กองทุนหลักประกันสุขภาพเทศบาลตำบลพรหมคีรี โดยมีวัตถุประสงค์เพื่อให้ภาคีเครือข่ายมีส่วนร่วมในกระบวน
การปรับเปลี่ยนพฤติกรรมการออกกำลังกาย การรับประทานอาหารของประชาชนในชุมชน โดยสร้างกระแสการ
บริโภคอาหารและการออกกำลังกายในชุมชน เพื่อให้เป็นหมู่บ้านที่ประชาชนมีการปรับเปลี่ยนพฤติกรรมลดโรค
เรื้อรัง ได้จัดกิจกรรมปรับเปลี่ยนพฤติกรรมลดโรค โดยจัดประชุมเชิงปฏิบัติการปรับเปลี่ยนพฤติกรรมด้านการออก
กำลังกายในหมู่บ้านเพื่อปรับเปลี่ยนพฤติกรรมลดโรค ในเขตเทศบาลตำบลพรหมคีรี ณ วันที่ ๒ พฤศจิกายน
๒๕๖๓ มีแกนนำการออกกำลังกายในหมู่บ้านเข้าร่วมประชุมทั้งหมด ๔๘ คน จัดที่ห้องประชุมโรงพยาบาลพรหม
คีรี และได้จัดประชุมเชิงปฏิบัติการแลกเปลี่ยนเรียนรู้หมู่บ้านต้นแบบปรับเปลี่ยนพฤติกรรมลดโรค หมู่ที่ ๕ บ้าน
ปลายอวนล่าง ในเขตเทศบาลตำบลพรหมคีรี เพื่อติดตามผลการปรับเปลี่ยนพฤติกรรมของกลุ่มเสี่ยงโรคเรื้อรัง
และมีกิจกรรม “ประกวดแปลงผักสมุนไพร ผักสวนครัวปลอดสารพิษ” จัดที่ศาลาประจำหมู่บ้าน หมู่ที่ ๕ ตำบล
พรหมโลก อำเภอพรหมคีรี ในวันที่ ๙ พฤศจิกายน ๒๕๖๓ มีประชาชนในเขตเทศบาลตำบลพรหมคีรีซึ่งได้รับการ
คัดกรองจากอสม.ว่าเป็นกลุ่มเสี่ยงโรคเรื้อรัง เข้าร่วมประชุมทั้งหมด ๕๕ คน นอกจากนี้ข้าพเจ้าได้สรุปผลการ
ปรับเปลี่ยนพฤติกรรมของประชาชนกลุ่มเสี่ยงโรคเรื้อรังก่อนและหลังการดำเนินการตั้งเอกสารที่แนบมาด้วยแล้ว

๒. ผลสัมฤทธิ์ตามวัตถุประสงค์/ตัวชี้วัด

๒.๑ การบรรลุตามวัตถุประสงค์

บรรลุตามวัตถุประสงค์

ไม่บรรลุตามวัตถุประสงค์ เพราะ

๒.๒ จำนวนผู้เข้าร่วมใน แผนงาน/โครงการ/กิจกรรม

๑) ประชุมเชิงประชุมเชิงปฏิบัติการปรับเปลี่ยนพฤติกรรมด้านการออกกำลังกาย เป็นการพัฒนาศักยภาพ
แกนนำการออกกำลังกายในเขตเทศบาลตำบลพรหมคีรี ณ วันที่ ๒ พฤศจิกายน ๒๕๖๓ มีแกนนำการออกกำลังกาย
ภายในหมู่บ้านเข้าร่วมประชุมทั้งหมด ๓๕ คน

๒) ประชุมเชิงปฏิบัติการแลกเปลี่ยนเรียนรู้และประกวดหมู่บ้านต้นแบบปรับเปลี่ยนพฤติกรรมลดโรค เพื่อ
ติดตามผลการปรับเปลี่ยนพฤติกรรมของกลุ่มเสี่ยงโรคเรื้อรัง มีกิจกรรมประกวดแปลงผักสมุนไพร ผักสวนครัวปลอด
สารพิษ ณ วันที่ ๙ พฤศจิกายน ๒๕๖๓ มีประชาชนในเขตเทศบาลตำบลพรหมคีรีซึ่งได้รับการคัดกรองจากอสม.ว่า
เป็นกลุ่มเสี่ยงโรคเรื้อรัง เข้าร่วมประชุมทั้งหมด ๕๕ คน

๓. การเบิกจ่ายงบประมาณ

งบประมาณที่ได้รับการอนุมัติ ๑๘,๒๐๐ บาท

งบประมาณเบิกจ่ายจริง ๑๘,๔๙๘ บาท

คิดเป็นร้อยละ ๑๐๐

งบประมาณเหลือส่งคืนกองทุนฯ - บาท คิดเป็นร้อยละ -


๔. ปัญหา/อุปสรรคในการดำเนินงาน

ไม่มี

มี

ปัญหา/อุปสรรค (ระบุ) จัดทำโครงการล่าช้ากว่าที่กำหนดกิจกรรมไว้ในแผนการดำเนินงาน เนื่องจากประสบปัญหาโควิด-๑๙ และช่วงเดือนส.ค. - ก.ย. ๖๒ ประชาชนส่วนใหญ่ประกอบอาชีพทำสวน มีภารกิจในการประกอบอาชีพช่วงฤดูมีผลผลิตผลไม้มาก ทำให้ไม่สามารถมาร่วมกิจกรรมในโครงการที่จัดได้ ต้องรอให้หมดฤดูกาลผลไม้ จึงจะจัดโครงการได้ และโครงการที่ได้รับอนุมัติงบประมาณจากกองทุนหลักประกันสุขภาพเทศบาลต้องรออนุมัติจากสสจ.นครศรีฯก่อนจึงจะทำโครงการได้

แนวทางการแก้ไข (ระบุ) ...ควรจัดโครงการในช่วงเวลาก่อนฤดูผลไม้ตก ทั้งนี้ทั้งนั้นการอนุมัติโครงการต้องผ่านการอนุมัติที่เร็วขึ้น

ลงชื่อ  ผู้รายงาน

(นางเกสรารวรรณ ประดับพจน์)

ตำแหน่ง พยาบาลวิชาชีพชำนาญการ

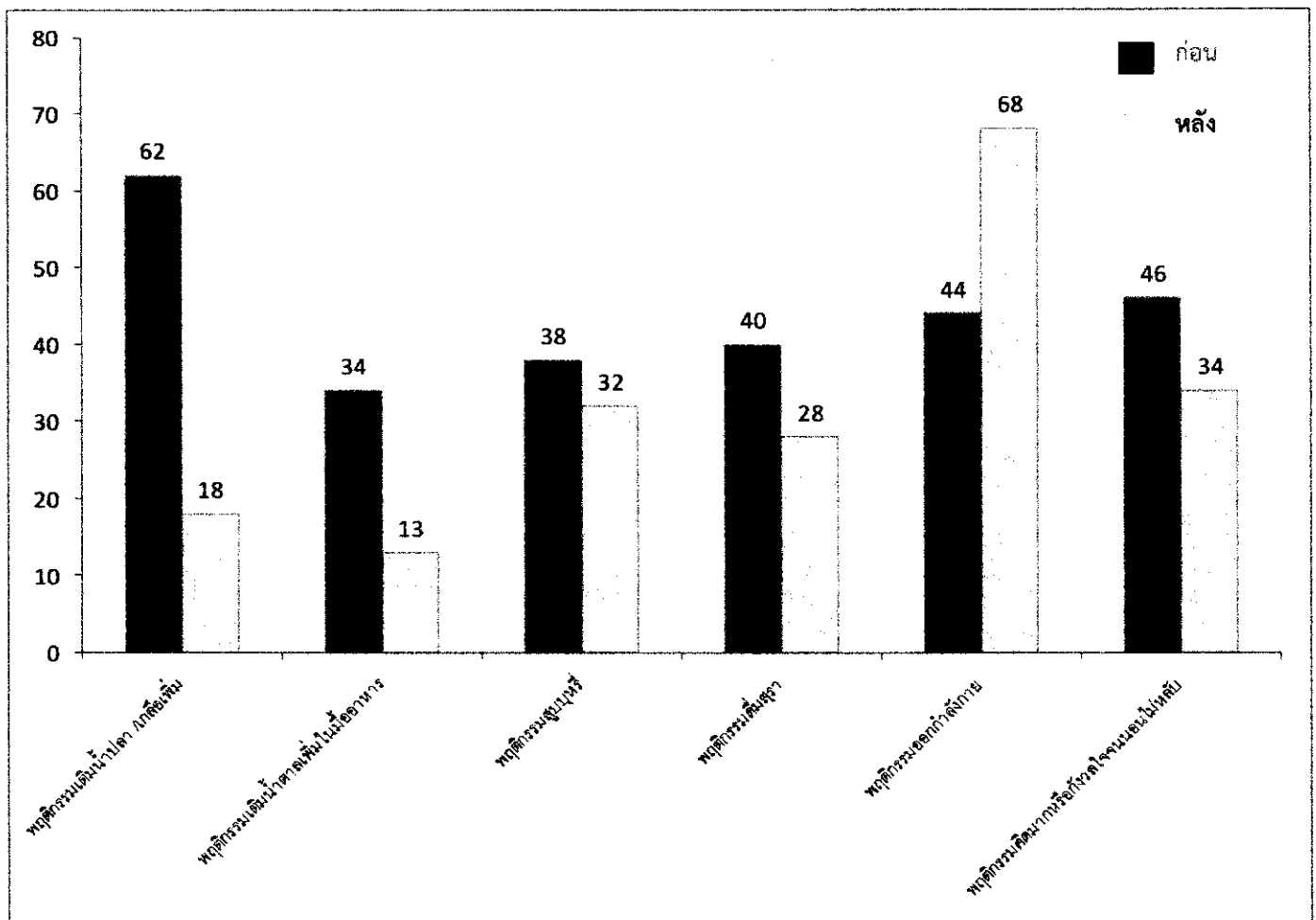
วันที่-เดือน-พ.ศ.

**ผลลัพธ์การดำเนินงานโครงการหมู่บ้านต้นแบบปรับเปลี่ยนพฤติกรรมลดโรค หมู่ที่ ๕
บ้านปลายอวนล่าง ในเขตเทศบาลตำบลพรหมคีรี จังหวัดนครศรีธรรมราช ปี พ.ศ. ๒๕๖๓**

ร้อยละของกลุ่มเป้าหมายมีพฤติกรรมสุขภาพในปัญหาสาธารณสุขที่สำคัญ เปลี่ยนแปลงไปในทางที่ถูกต้องเพิ่มขึ้นคือ กลุ่มเป้าหมายมีพฤติกรรมสุขภาพในปัญหาสาธารณสุขที่สำคัญ เปลี่ยนแปลงไปในทางที่ถูกต้องเพิ่มขึ้น จำนวน ๓ พฤติกรรมที่เฝ้าระวังและความรอบรู้ด้านสุขภาพ (HL) มีคะแนนผ่านเกณฑ์ทุกข้อตามกราฟที่แนบไฟล์

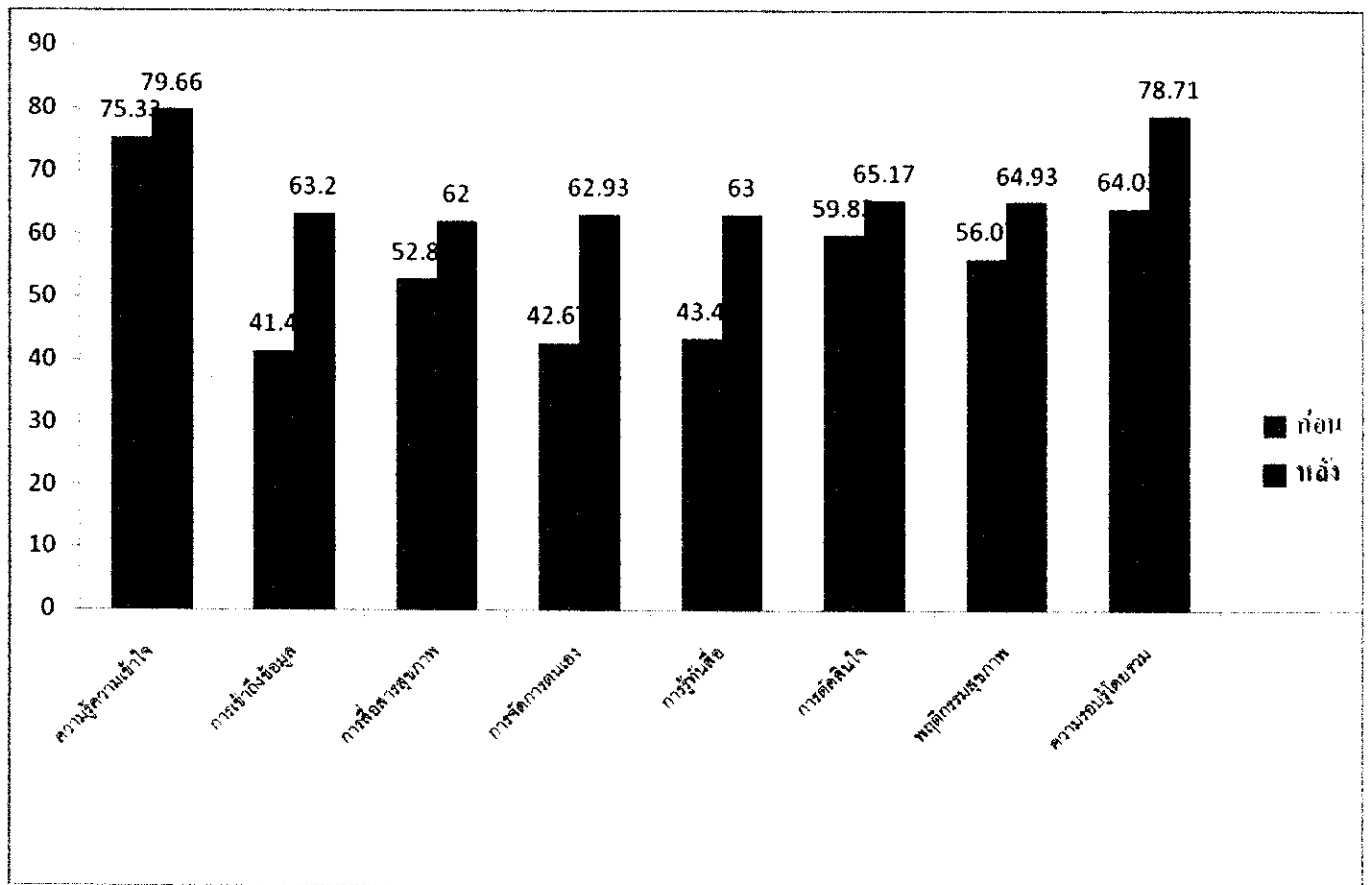
**กราฟเปรียบเทียบประเมินพฤติกรรม ๓ อ. ๒ ส. กลุ่มเสี่ยงโรคเรื้อรังหมู่ที่ ๕
บ้านปลายอวนล่าง ในเขตเทศบาลตำบลพรหมคีรี
ก่อน - หลัง เข้าโครงการปรับเปลี่ยนพฤติกรรม N = ๕๐
(เก็บครั้งแรก ๙ สิงหาคม ๒๕๖๓ ครั้งที่สอง ๙ พฤศจิกายน ๒๕๖๓)
โดยใช้แบบสอบถามการเฝ้าระวังพฤติกรรมของกองสุขภาพ**

ร้อยละ



กราฟเปรียบเทียบความรอบรู้ด้านสุขภาพและพฤติกรรมสุขภาพ ตาม ๓ อ. ๒ ส.
 กลุ่มเสี่ยงโรคเรื้อรังหมู่ที่ ๕ บ้านปลายอวนล่าง ในเขตเทศบาลตำบลพรหมคีรี
 ก่อน - หลัง ให้โปรแกรมความรู้

ร้อยละ



สรุปประเมินผล

โครงการหมู่บ้านต้นแบบปรับเปลี่ยนพฤติกรรมลดโรค หมู่ที่ ๕ บ้านปลายอวนล่าง ในเขตเทศบาลตำบลพรหมคีรี จังหวัดนครศรีธรรมราช ปี พ.ศ. ๒๕๖๓

ผลผลิต

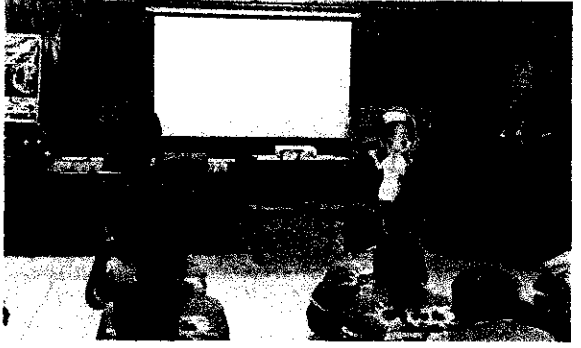
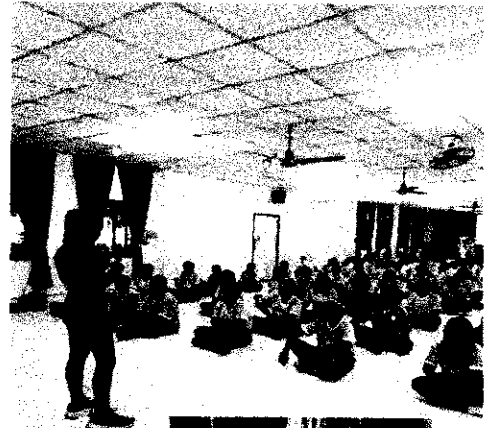
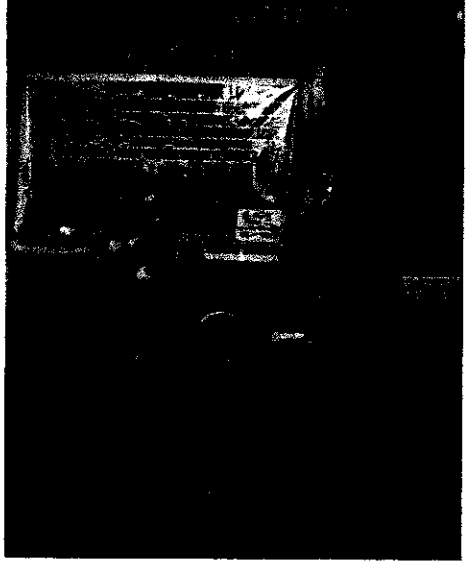
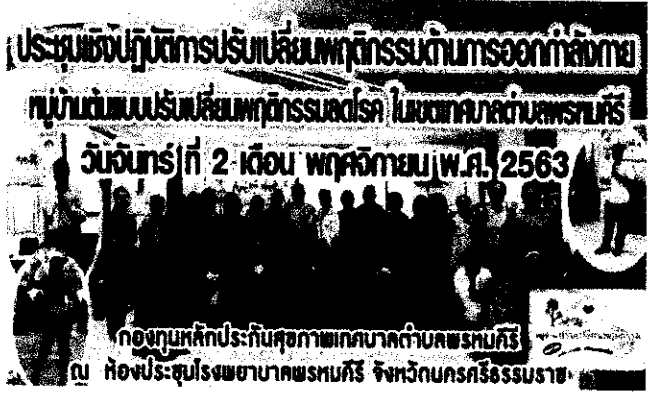
ผู้เข้าร่วมกิจกรรมปรับเปลี่ยนพฤติกรรมสุขภาพกลุ่มเสี่ยงโรคความดันโลหิตสูง โรคเบาหวาน โรคหัวใจและหลอดเลือดหมู่ที่ ๕ บ้านปลายอวนล่าง ในเขตเทศบาลตำบลพรหมคีรี จำนวน ๕๐ คน

ผลลัพธ์

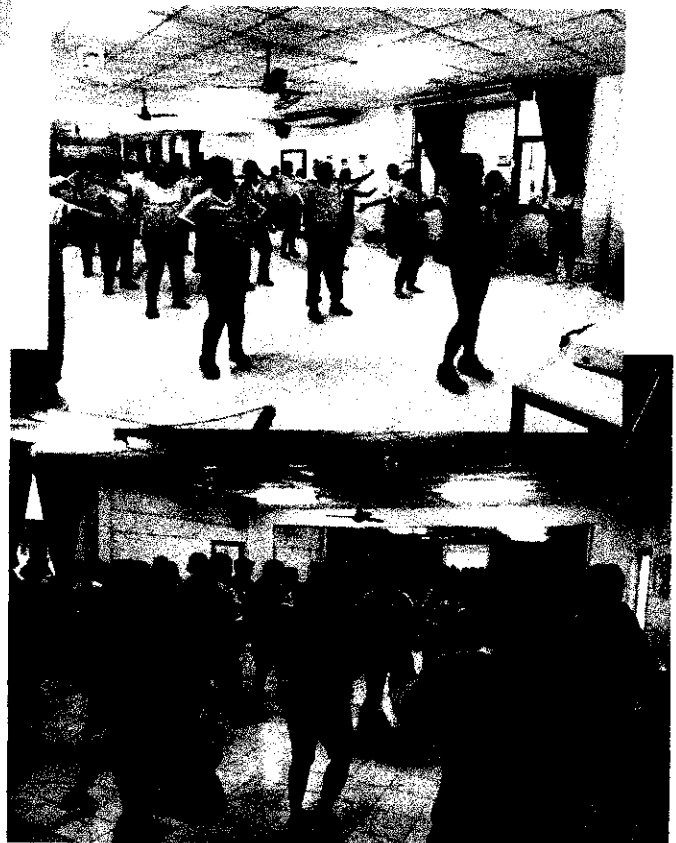
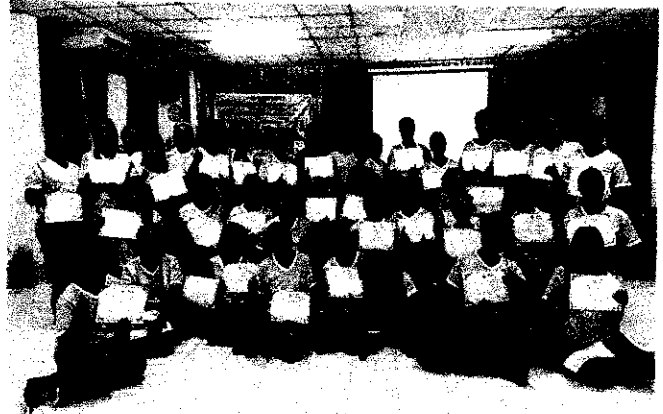
ตัวชี้วัด	เป้าหมาย	ก่อน กิจกรรม	หลัง กิจกรรม
๑. กลุ่มเสี่ยงที่เข้าร่วมกิจกรรมแล้วเปลี่ยนเป็นผู้ป่วยรายใหม่	<ร้อยละ ๑๐	๐	๔.๗๘
๒. ผู้ผ่านโครงการมีกิจกรรมทางกายที่เพียงพอออกกำลังกายอย่างน้อยสัปดาห์ละ ๑๕๐ นาที	>ร้อยละ ๘๐	๗๖.๕๘	๘๕.๔๖
๓. ผู้ผ่านโครงการมีการบริโภคผักอย่างน้อยวันละ ๔-๕ ส่วน	>ร้อยละ ๘๐	๗๕.๒๐	๘๙.๗๕
๔. ผู้ผ่านโครงการสามารถดูแลควบคุมการบริโภคได้อย่างเหมาะสม	>ร้อยละ ๘๐	๗๓.๐๐	๘๘.๐๐
๕. ผู้ผ่านโครงการที่มีน้ำหนักเกินสามารถลดน้ำหนักได้อย่างน้อยร้อยละ ๕ ของน้ำหนักเดิม	>ร้อยละ ๖๐	๐	๖๘.๕๗
๖. ผู้ผ่านโครงการมีระดับน้ำตาลในเลือด ช่วงปกติ	>ร้อยละ ๘๐	๐	๖๘.๔๒
๗. ผู้ผ่านโครงการมีระดับความดันโลหิตอยู่ในช่วงปกติ	>ร้อยละ ๘๐	๔๙	๖๑.๑๖

โครงการหมู่บ้านต้นแบบปรับเปลี่ยนพฤติกรรมลดโรค หมู่ที่ ๕ บ้านปลายอวนล่าง
 ในเขตเทศบาลตำบลพรหมคีรี จังหวัดนครศรีธรรมราช ปี พ.ศ. 2563 (ต่อเนื่อง)

ประชุมเชิงปฏิบัติการปรับเปลี่ยนพฤติกรรมด้านการออกกำลังกาย และพัฒนาศักยภาพ
 แกนนำการออกกำลังกายในหมู่บ้านปรับเปลี่ยนพฤติกรรมลดโรคในเขตเทศบาลตำบลพรหมคีรี



ประชุมเชิงปฏิบัติการปรับเปลี่ยนพฤติกรรมด้านการออกกำลังกาย และพัฒนาศักยภาพ
แกนนำการออกกำลังกายในหมู่บ้านปรับเปลี่ยนพฤติกรรมลดโรคในเขตเทศบาลตำบลพรหมคีรี



ชื่อโครงการหมู่บ้านต้นแบบปรับเปลี่ยนพฤติกรรมลดโรค หมู่ที่ ๕ บ้านปลายอวนล่าง
ในเขตเทศบาลตำบลพรหมคีรี จังหวัดนครศรีธรรมราช ปี พ.ศ. ๒๕๖๓ (ต่อเนื่อง)

ประชุมเชิงปฏิบัติการแลกเปลี่ยนเรียนรู้และประกวดหมู่บ้านต้นแบบ
ปรับเปลี่ยนพฤติกรรมลดโรค (ประกวดแปลงผักสมุนไพร ผักสวนครัวปลอดภัย)



ประชุมเชิงปฏิบัติการแลกเปลี่ยนเรียนรู้และประกวดหมู่บ้านต้นแบบ
ปรับเปลี่ยนพฤติกรรมลดโรค (ประกวดบ้านตัวอย่าง)

